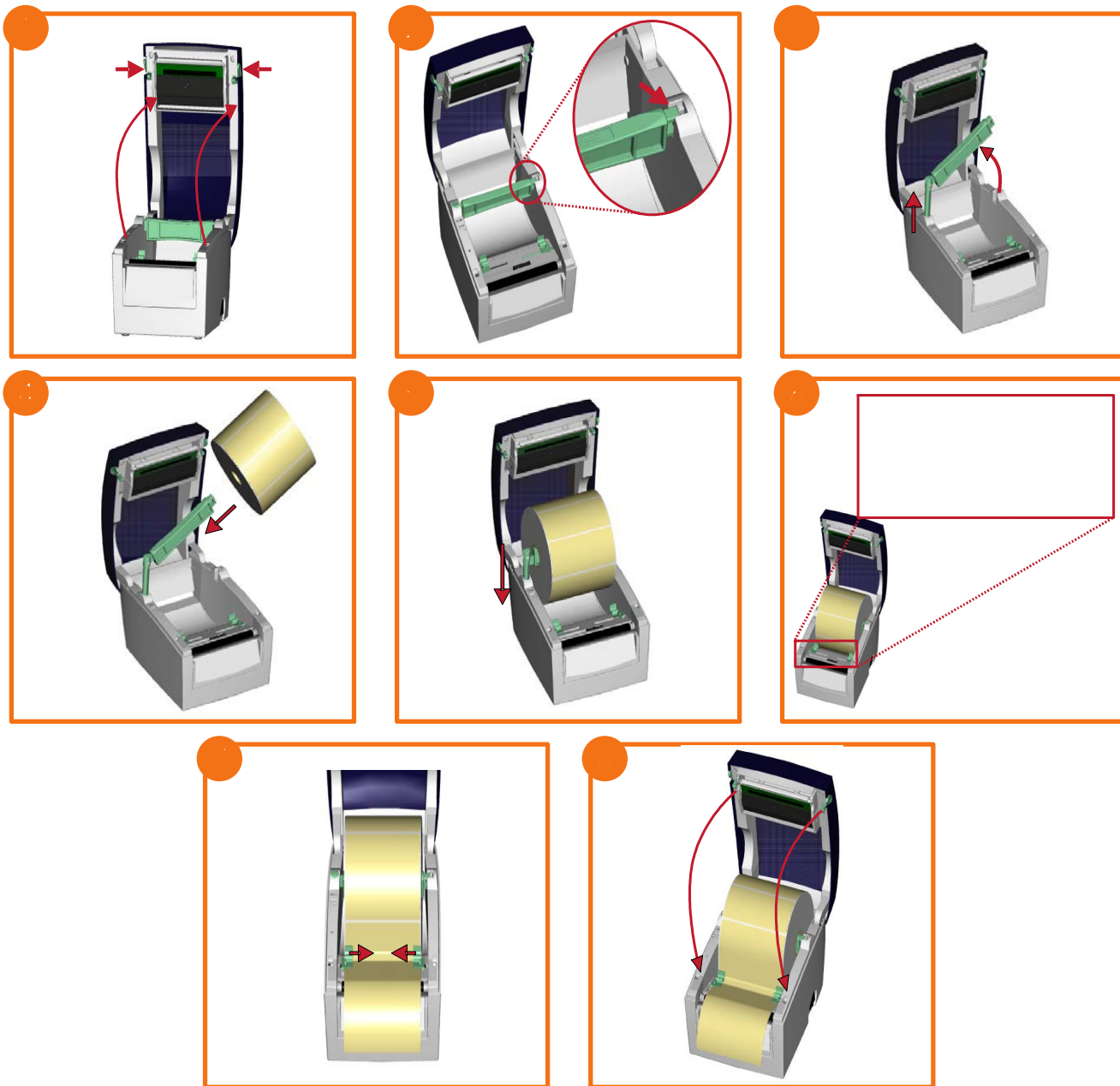


# GoDEX DT2x

Asztali 203 dpi Direkt termál címkenyomtató

## Címketekercs befűzése



A csomag tartalma: Godex DT2x címkenyomtató, tápegység, tápkábel, USB kábel, telepítő CD, etikett minta tekercs és dokumentáció.

### Az üzembehelyezés lépései:

1. Helyezze be a címketekercset a nyomtatóba.
2. Csatlakoztassa a megfelelő interfészkábel a hátlapon lévő csatlakozóhoz.
3. Csatlakoztassa a tápegységet a hátlapon lévő megfelelő aljzatba, a tápkábelt pedig a tápegységbe és a 230V-os hálózati aljzatba.

### 4. Önteszt nyomtatás, kalibrálás:

A címke betöltése után, nyomja le és tartsa nyomva a FEED gombot, majd kapcsolja be a nyomtatót az oldalán lévő főkapcsolóval. Az önteszt és kalibrálási mód indul, ami egy hangjelzéssel zárul 5-10 másodperc után, ezt követően engedje fel a FEED gombot. A nyomtató az aktuálisan használt címkehordozónak megfelelően állítja be a médlaérzékelőt. A folyamat befejezését követően a nyomtató a memóriába menti az új címkebeállításokat, majd normál működési állapotba kerül. Nyomja meg a FEED gombot, a nyomtató betölti az első üres címkét.

Árazástechnika Kft.

1116 Bp. Fehérvári út 144

Tel: 1/ 950 -4102

info@arazastechnika.hu